

Catalogo de Produtos

Product Catalog

2025



Em 1971 a DS foi fundada
In 1971 DS was founded



1971

Pistão Injetor
Injector Piston



1971

Válvula da Agulha
Carburetor Needle Valve



1974

Em 1979 tivemos a primeira expansão
In 1979 we had the first expansion



1979

Sensor de Detonação
Knock Sensor (KS)



2013

Válvula Solenoide
Solenoid Valve
(Electrovalve)



2012

Nossa terceira expansão
Our third expansion



2011

Sensor de Posição da Borboleta (TPS)
Throttle Position Sensor (TPS)



2010

Sensor de Nível de Combustível
Fuel Level Sensor



2014

Sensor do Pedal
Pedal Position Sensor



2014

Flange do Módulo de Combustível
Fuel Module Cover



2014

Sensor de Velocidade (VSS)
Speed Sensor (VSS)



2017

Inauguração da Terceira Fábrica DS
Opening of the Third DS Factory



2023

Linhas Agrícolas: 500, 118, 102 e 101
Agro Line: 500, 118, 102 and 101



2023

Sensor de Nível com Tecnologia HALL
Fuel Level Sensor with HALL Technology



2022

Eletrobomba
Cold Start/ Windscreen Washer Pump



2021

Regulador de Pressão
Fuel Pressure Regulator



1999

Kit para Bicos Injetores
Electronic Injection Kits



2003

Pré Filtro de Combustível
Fuel Pump-Module Filter



2004

Em 2004 tivemos nossa
segunda expansão
In 2004 we had our
second expansion



2004

Sensor de Rotação
Crankshaft Position Sensor
(PMS-CKP)



2009

Atuador e Sensor MAP
Idle Air Control (IAC) and
Manifold Absolute Pressure
Sensor (MAP)



2007

Tubo Corrugado e
Guarnição
Corrugated Tube Fuel
Module Seal Ring



2006

Diafragma Monoponto
Diaphragm



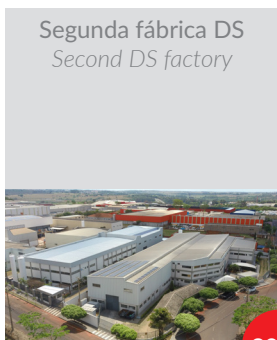
2005

Módulo de Combustível
e Sensor Posição Cambio
Fuel Module and
Gear Position Sensor



2018

Segunda fábrica DS
Second DS factory



2019

Sensor de Posição Pedal
Pedal Position Sensor



2019

Filtro do Sensor MAP
Filter Boost MAP Sensor



2019

Sensor de
Velocidade do Tacógrafo
Tachograph Speed Sensor



2020

Porca de Fixação do
Módulo
Fuel Module Retaining Nut



2020

Sensor de Posição e
Sensor ABS
Position Sensor and ABS
Sensor



2020

Lançamento da DS Agro
Launch of DS Agro



2020

TUDO QUE É BOM DURA MUITO.

A DS foi fundada em 1971, e desde então oferece qualidade, segurança e inovação aos seus clientes. Com uma área fabril de mais de 12.200 m², a DS conta com um portfólio de mais de 2,800 mil itens. Além disso, contamos com uma equipe que desenvolve soluções para o setor automotivo.

*All good
things last
long.*

DS was founded in 1971 and, since then, has been delivering quality, safety, and innovation to its customers. Covering over 12,200 m² of manufacturing space, DS has a portfolio with more than 2,800 items.



+ de 50 anos
+ de 12.200 m²
+ de 2 mil itens
+ de 450 colaboradores
+ de 30 países (exp.)

+ 50 years
+ 12,200 m²
+ 2 thousand items
+ 450 employees
+ 30 countries (exp.)



MEIO AMBIENTE

Como a DS® é uma empresa comprometida com a sustentabilidade, fabricamos nossos produtos com matérias-primas que atendem aos requisitos do GADSL e os submetemos aos nossos clientes através do IMDS, para que esse compromisso seja garantido.



ENVIRONMENT

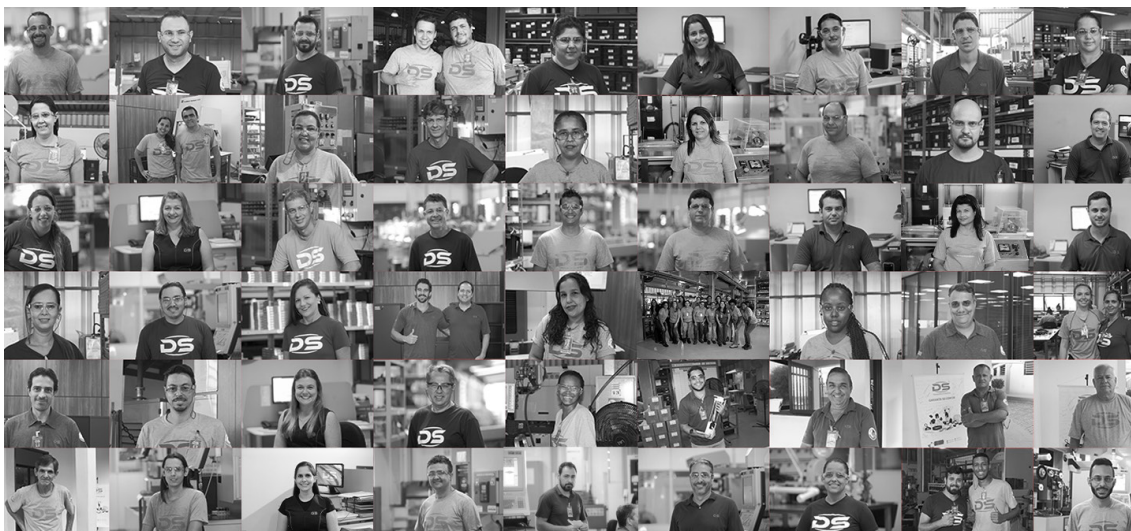
As DS® is a company committed to sustainability, we manufacture our products with raw materials that meet the requirements of GADSL and submit them to our clients through IMDS, in order to guarantee such commitment.

SOCIAL

A DS® visa à saúde e segurança dos seus colaboradores. Por isso, investimos em seu bem-estar e cumprimos integralmente as Normas Regulamentadoras (NRs), a Consolidação das Leis do Trabalho (CLT) e demais leis e regulamentos aplicáveis.

SOCIAL

DS® aims for its employees' health and safety. Hence, we invest in their wellness and fully comply with Employment Regulatory Rules (NRs), the Consolidated Labor Laws (CLT) and other applicable laws and regulations.



PRODUÇÃO PRÓPRIA

Na DS, adotamos a metodologia verticalizada para potencializar eficiência e qualidade. Garantimos o controle total em cada processo. Ao sermos totalmente autossuficientes, eliminamos dependências externas, assegurando um padrão superior em cada aspecto de nossa produção.

SELF PRODUCTION

At DS, we adopt a vertical methodology to enhance efficiency and quality. We guarantee total control in each process and, by being completely self-sufficient, we eliminate external dependencies, ensuring a superior standard in every aspect of our production.



Injetora de Plásticos
Plastic Injection



Injetora de Plásticos
Plastic Injection



Injetora de Plásticos
Plastic Injection



Injetora de Plásticos
Plastic Injection



Ferramentaria
Tooling



Ferramentaria
Tooling



Ferramentaria
Tooling



Expedição



Expedição



Estampagem



Administração



Usinagem



Gavação a Laser



SMD



SMD



Embalagem



Setores de Montagem



Thick Film



Thick Film

EXPORTADORA GLOBAL

A DS® possui um departamento de Comércio Exterior responsável por todos os trâmites aduaneiros, o que leva a um processo de exportação mais rápido e eficiente. Atualmente, exportamos diretamente para mais de 30 países.

GLOBAL EXPORTER

DS® has a Foreign Trade department responsible for all customs procedures internally, which leads to a faster and more efficient export process. We currently export directly to more than 30 countries.



DUNS NUMBER



Somos registrados pela D&B Duns Registered™ para garantir nossa visibilidade online e aumentar nossa credibilidade e transparência nos negócios.

DUNS NUMBER

We are registered by D&B Registered to ensure our online visibility and increase our credibility and our business transparency.

PREMIAÇÃO

A Federação das Associações Comerciais do Estado de São Paulo (Facesp), juntamente com a Associação Comercial de São Paulo (ACSP), realizou o evento "Prêmio Exporta, São Paulo" e a DS ganhou as edições de 2009 e 2013.



AWARD

The São Paulo State Federation of Trade Associations (Facesp), together with the São Paulo Chamber of Commerce (ACSP) held the event "Exporta, São Paulo Award" and DS won the 2009 and 2013 editions.

Índice

Index



Sensor de Semente	pg 10
Fluxometro	pg 11
Sensor de Bloqueio do Adubo	pg 12
Sensor de Pressão Absoluta (MAP)	pg 13
Sensor de Rotação	pg 14
Sensor de Posição	pg 15
Sensor de Velocidade	pg 20
Eletrobomba do Lavador de Para-Brisa	pg 21
Sensor de Pressão	pg 22
Diversos	pg 23
Sensor Magnético	pg 24
<i>Seed Sensor</i>	<i>pg 10</i>
<i>Flowmeter</i>	<i>pg 11</i>
<i>Fertilizer Blockage Sensor</i>	<i>pg 12</i>
<i>Manifold Absolute Pressure Sensor (MAP)</i>	<i>pg 13</i>
<i>Rotation Sensor</i>	<i>pg 14</i>
<i>Position Sensor</i>	<i>pg 15</i>
<i>Speed Sensor</i>	<i>pg 20</i>
<i>Windscreen Washer Pump</i>	<i>pg 21</i>
<i>Pressure Sensor</i>	<i>pg 22</i>
<i>Miscellaneous</i>	<i>pg 23</i>
<i>Magnetic Sensor</i>	<i>pg 24</i>

SENSOR DE SEMENTE

SEED SENSOR

Profissional, não se esqueça de sempre confirmar o código original da peça. *Please remember to always check the original code of the part.*



101001



Sensor de semente compatível com monitor Dickey John PM100, PM300, PM400, IntelliAg, Trimble Field-IQ, Precision Planting, Agrosystem e Fortron F-15.

Seed sensor compatible with monitor Dickey John PM100, PM300, PM400, IntelliAg, Trimble Field-IQ, Precision Planting, Agrosystem and Fortron F-15.

DICKEY JHON

452440891
452440891F
452440891AS2
0503015218
501058972
4524408912SL

Vias: 3

Ways: 3

Comp. Cabo 90 cm

Cable length: 90 cm

Cor do Led Amarelo

LED Color: Yellow

101008



Sensor de semente compatível com monitor Dickey John PM400.

Seed sensor compatible with monitor Dickey John PM400

JOHN DEERE

AA58293

AA41595

AA27652

AA30829

AH132163

Vias: 3

Ways: 3

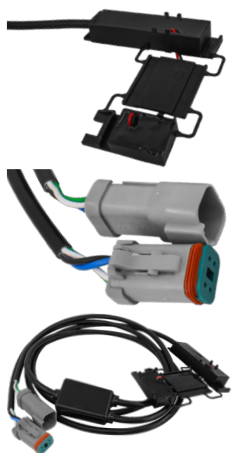
Comp. Cabo 28 cm

Cable length: 28 cm

Cor do Led Amarelo

LED Color: Yellow

101002



Sensor de semente compatível com monitor Auteq MPA2500 and Fortron F-15.

Seed sensor compatible with monitor Auteq MPA2500 and Fortron F-15.

JOHN DEERE

AKK25356
AAX10034
AKK18193

Vias: 4

Ways: 4

Comp. Cabo 193 cm

Cable length: 193 cm

101004



Sensor de semente compatível com monitor Dickey John PM400.

Seed sensor compatible with monitor Dickey John PM400

JOHN DEERE

AA61908

Vias: 3

Ways: 3

Comp. Cabo 13 cm

Cable length: 13 cm

Cor do Led Amarelo

LED Color: Yellow

FLUXOMETRO

FLOWMETER

Profissional, não se esqueça de sempre confirmar o código original da peça. Please remember to always check the original code of the part.



JACTO

102001

ROTOR DO FLUXOMETRO
FLOWMETER TURBINE



JACTO

Código Original / Original Code
82016

Vazão: 10-100 l/min
Mancal: Safira
Rapid Check 1"

Flow rate: 10-100 l/min
Bearing: Sapphire
Rapid Check 1"

POLMAC 41300432
41316399

102002

SENSOR DO FLUXOMETRO
FLOWMETER SENSOR



JACTO

Código Original / Original Code
851436
876862
87999

Comp. Cabo: 40 cm
Vias: 3

Cable length: 40 cm
Ways: 3

POLMAC 41300399

KUHN

102001

ROTOR DO FLUXOMETRO
FLOWMETER TURBINE



KUHN

Código Original / Original Code
70066815 MONTANA/METASA
0066815

Vazão: 10-100 l/min
Mancal: Safira
Rapid Check 1"

Flow rate: 10-100 l/min
Bearing: Sapphire
Rapid Check 1"

POLMAC 41300432
41316399

102002

SENSOR DO FLUXOMETRO
FLOWMETER SENSOR



KUHN MONTANA/METASA

Código Original / Original Code
6851436

Comp. Cabo: 40 cm
Vias: 3

Cable length: 40 cm
Ways: 3

POLMAC 41300399

102007

SENSOR DO FLUXOMETRO
FLOWMETER SENSOR



KUHN MONTANA/METASA

Código Original / Original Code
83673328
70066745

Comp. Cabo: 24 cm
Vias: 3

Cable length: 24 cm
Ways: 3

POLMAC 41300399

STARA

102001

ROTOR DO FLUXOMETRO
FLOWMETER TURBINE



STARA

Código Original / Original Code
76104717

Vazão: 10-100 l/min
Mancal: Safira
Rapid Check 1"

Flow rate: 10-100 l/min
Bearing: Sapphire
Rapid Check 1"

POLMAC 41300432
41316399

102012

SENSOR DO FLUXOMETRO
FLOWMETER SENSOR



STARA

Código Original / Original Code
78104561

Comp. Cabo: 205 cm
Vias: 3

Cable length: 205 cm
Ways: 3

SENSOR DE BLOQUEIO DO ADUBO

FERTILIZER BLOCKAGE SENSOR

Profissional, não se esqueça de sempre confirmar o código original da peça. *Please remember to always check the original code of the part.*



STARA

103001

STARA

Código Original / Original Code

73044299



DICKEY
JOHN

467420730

Sensor compatível com os monitores PM400 da Dickey John, MP36 da Agrosystem e 2020 da Precision Planting.

Sensor compatible with monitor PM400 Dickey John, MP36 Agrosystem e 2020 Precision Planting.

SENSOR DE PRESSÃO ABSOLUTA (MAP)

MANIFOLD ABSOLUTE PRESSURE SENSOR (MAP)

Profissional, não se esqueça de sempre confirmar o código original da peça. *Please remember to always check the original code of the part.*



VENCE TUDO

117003



VENCE TUDO

Código Original / Original Code
938020328

BOSCH 0261230245

MASSEY FERGUSON

117025



MASSEY FERGUSON

Código Original / Original Code
837073934

BOSCH 0281002576
0281006102

CUMMINS 3968437

NEW HOLLAND

117025



NEW HOLLAND

Código Original / Original Code
2852821

BOSCH 0281002576
0281006102

CUMMINS 3968437

VALTRA

117025



VALTRA

Código Original / Original Code
837073934

BOSCH 0281002576
0281006102

CUMMINS 3968437

SENSOR DE ROTAÇÃO

ROTATION SENSOR

Profissional, não se esqueça de sempre confirmar o código original da peça. *Please remember to always check the original code of the part.*



CASE

118031



CASE

Código Original / Original Code
4890189

Comp. Cabo: 22 cm

Vias: 3

BOSCH 0281002410

118045



CASE

Código Original / Original Code
4897242

Comp. Cabo: 35 cm

Vias: 3

BOSCH 0281002629

GTS

118002



GTS

Código Original / Original Code
IPCX03012005

Comp. Cabo: 17 cm

Vias: 3

JOHN DEERE

118001



JOHN DEERE

Código Original / Original Code
CXT10419

Comp. Cabo: 23 cm

Vias: 3

118002



JOHN DEERE

Código Original / Original Code
AH116104

Comp. Cabo: 17 cm

Vias: 3

118003



JOHN DEERE

Código Original / Original Code

RE519144

RE508195

RE505989

RE71121

RE43511

RE63919

118004



JOHN DEERE

Código Original / Original Code

AH228007

AXE68069

Comp. Cabo: 19 cm

Vias: 3

118005



JOHN DEERE

Código Original / Original Code

AH221249

Comp. Cabo: 21 cm

Vias: 2

NEW HOLLAND

118031



NEW HOLLAND

Código Original / Original Code

4890189

Comp. Cabo: 22 cm

Vias: 3

BOSCH 0281002410

118045



NEW HOLLAND

Código Original / Original Code

4897242

Comp. Cabo: 35 cm

Vias: 3

BOSCH 0281002629

SENSOR DE POSIÇÃO

POSITION SENSOR

Profissional, não se esqueça de sempre confirmar o código original da peça. *Please remember to always check the original code of the part.*



CASE

119003



CASE

Código Original / Original Code

86616339

86616380

BEI 9812R5KL20
9812R1KL20

119005



CASE

Código Original / Original Code

87330286

47617974

87649363

87282765

119011



CASE

Código Original / Original Code

47419430

BEI 9960590

119014



CASE

Código Original / Original Code

47708484

BEI 99605911

119060



CASE

Código Original / Original Code

86977396

86500902

86610542

47775890

CATERPILLAR

119070



CATERPILLAR

Código Original / Original Code

2662337

5396653

COLOMBO

119400



COLOMBO

Código Original / Original Code

3221210

DANFOSS 098G1515

FENDT

119030



FENDT

ELOBAU 424B16A012B01

119031



FENDT

ELOBAU 424A16A090

GTS

119012



GTS

Código Original / Original Code

IPCX03012002

BEI 9960060C5BSW

JACTO

119020



JACTO

Código Original / Original Code

1165467

REXROTH WS1T9010

SENSOR DE POSIÇÃO

POSITION SENSOR

Profissional, não se esqueça de sempre confirmar o código original da peça. *Please remember to always check the original code of the part.*



JF MAQUINAS

119301



JF MAQUINAS

Código Original / Original Code
MIS24516178

119302



JF MAQUINAS

Código Original / Original Code
MIS24516177

ELOBAU 424A07A120B

JOHN DEERE

119001



JOHN DEERE

Código Original / Original Code
RE334232

BEI 9960552

119002



JOHN DEERE

Código Original / Original Code
RE261354

119004



JOHN DEERE

Código Original / Original Code
RE261356

119006



JOHN DEERE

Código Original / Original Code
AT333680

119007



JOHN DEERE

Código Original / Original Code
AN373340

119008



JOHN DEERE

Código Original / Original Code
AXE17036
AXE57294

119009



JOHN DEERE

Código Original / Original Code
AH232229

119010



JOHN DEERE

Código Original / Original Code
AH228517
AH230475
AH233087

119013



JOHN DEERE

Código Original / Original Code
AA76374

BEI 9960551

119040



JOHN DEERE

Código Original / Original Code
RE243770
RE575333

BEI 9360584

119041



JOHN DEERE

Código Original / Original Code
RE243767
RE575331

BEI 9360586

SENSOR DE POSIÇÃO

POSITION SENSOR

Profissional, não se esqueça de sempre confirmar o código original da peça. Please remember to always check the original code of the part.



119042



JOHN DEERE

Código Original / Original Code

RE243769

RE575332

BEI 9360585

119030



MASSEY FERGUSON

Código Original / Original Code

71420408

ELOBAU 424B16A012B01

119050



JOHN DEERE

Código Original / Original Code

AH145352

AXE58085

BEI 98405511

119031



MASSEY FERGUSON

Código Original / Original Code

71391869

ELOBAU 424A16A090

119051



JOHN DEERE

Código Original / Original Code

AXE14245

119032



MASSEY FERGUSON

Código Original / Original Code

71474962

ELOBAU 424A02A12001

119052



JOHN DEERE

Código Original / Original Code

RE336709

119034



MASSEY FERGUSON

Código Original / Original Code

71414419

ELOBAU 424A16A120
424A06A120

119053



JOHN DEERE

Código Original / Original Code

AXE14246

119036



MASSEY FERGUSON

Código Original / Original Code

3784361M1

ELOBAU 424A17A090

MASSEY FERGUSON

119003



MASSEY FERGUSON

Código Original / Original Code

71376825

BEI 9812R5KL20
9812R1KL20

NEW HOLLAND

119003



NEW HOLLAND

Código Original / Original Code

86616339

BEI 9812R5KL20
9812R1KL20

SENSOR DE POSIÇÃO

POSITION SENSOR

Profissional, não se esqueça de sempre confirmar o código original da peça. Please remember to always check the original code of the part.



119005



NEW HOLLAND

Código Original / Original Code

87330286

47617974

87649363

87282765

119011



NEW HOLLAND

Código Original / Original Code

47419430

BEI 9960590

119014



NEW HOLLAND

Código Original / Original Code

47708484

BEI 99605911

119035



NEW HOLLAND

Código Original / Original Code

87527263

ELOBAU 424A16A12002

119060



NEW HOLLAND

Código Original / Original Code

86977396

86500902

86610542

47775890

NOGUEIRA

119301



NOGUEIRA

Código Original / Original Code

MIS24516178

119302



NOGUEIRA

Código Original / Original Code

MIS24516177

ELOBAU 424A07A120B

119303



NOGUEIRA

Código Original / Original Code

05504466

STARA

119033



STARA

Código Original / Original Code

76104610

73044511

ELOBAU 424A17A12001

TATU MARCHESAN

119033



TATU MARCHESAN

Código Original / Original Code

0513012797

ELOBAU 424A17A12001

VALTRA

119003



VALTRA

Código Original / Original Code

71376825

BEI 9812R5KL20
9812R1KL20

SENSOR DE POSIÇÃO

POSITION SENSOR

Profissional, não se esqueça de sempre confirmar o código original da peça. *Please remember to always check the original code of the part.*

119030



VALTRA

Código Original / Original Code
71420408

ELOBAU 424B16A012B01

119031



VALTRA

Código Original / Original Code
71391869

ELOBAU 424A16A090

119032



VALTRA

Código Original / Original Code
71474962

ELOBAU 424A02A12001

119034



VALTRA

Código Original / Original Code
71414419

ELOBAU 424A16A120
424A06A120

VENCE TUDO

119304



VENCE TUDO

Código Original / Original Code
938020324

SENSOR DE VELOCIDADE

SPEED SENSOR

Profissional, não se esqueça de sempre confirmar o código original da peça. *Please remember to always check the original code of the part.*



FENDT

125004



FENDT

Código Original / Original Code
71383914

METALFOR

125047



Pulverizadores com câmbio Eaton FS4205A e FS4205B

Sprayers with transmission Eaton FS4205A e FS4205B

EATON 4307349

JACTO

125047



Pulverizadores com câmbio Eaton FS4205A e FS4205B

Sprayers with transmission Eaton FS4205A e FS4205B

EATON 4307349

STARA

125002



STARA

Código Original / Original Code
73105590

HONEYWELL
SNDHH3CG04

JAN

125047



Pulverizadores com câmbio Eaton FS4205A e FS4205B

Sprayers with transmission Eaton FS4205A e FS4205B

EATON 4307349

VALTRA

125004



MASSEY FERGUSON

Código Original / Original Code
71383914

JOHN DEERE

125001



JOHN DEERE

Código Original / Original Code
CXT22077
CXT14340

JAQUET DSY122011Q1HD

MASSEY FERGUSON

125004



MASSEY FERGUSON

Código Original / Original Code
71383914

ELETROBOMBA DO PARA-BRISA

WINDSCREEN WASHER PUMP

Profissional, não se esqueça de sempre confirmar o código original da peça. *Please remember to always check the original code of the part.*



JOHN DEERE

131014



JOHN DEERE

Código Original / Original Code

AL79013

VALTRA

131014



VALTRA

Código Original / Original Code

ACW1222550

SENSOR DE PRESSÃO

PRESSURE SENSOR

Profissional, não se esqueça de sempre confirmar o código original da peça. *Please remember to always check the original code of the part.*



JOHN DEERE

132001



JOHN DEERE

Código Original / Original Code

RE167207

Sensor de pressão de óleo do motor/transmissão

Transmission oil pressure sensor / Engine oil pressure sensor

TERRAMAR 800012

Diâmetro da Rosca: 1/8" x 27
NTP

Thread diameter: 1/8" x 27
NTP

UNIVERSAL

132002



UNIVERSAL

Código Original / Original Code

T004S410

406P410

Sensor de pressão hidráulico - 300 bar

Hydraulic Pressure 300 bar

Diâmetro da Rosca: M12x1.5

Thread diameter: M12x1.5

FENDT

199030



FENDT

Código Original / Original Code
71420408

MASSEY FERGUSON

199030



MASSEY FERGUSON

Código Original / Original Code
71420408

VALTRA

199030



VALTRA

Código Original / Original Code
71420408

SENSOR MAGNÉTICO

MAGNETIC SENSOR

Profissional, não se esqueça de sempre confirmar o código original da peça. *Please remember to always check the original code of the part.*



VENCE TUDO

500003

SENSOR MAGNÉTICO
MAGNETIC SENSOR



VENCE TUDO

Código Original / Original Code
938020325

500004

ATUADOR MAGNÉTICO
MAGNETIC REED SWITCH



VENCE TUDO

Código Original / Original Code
938020326

TATU MARCHESAN

500003

SENSOR MAGNÉTICO
MAGNETIC SENSOR



TATU MARCHESAN

Código Original / Original Code
0503018774

500004

ATUADOR MAGNÉTICO
MAGNETIC REED SWITCH



TATU MARCHESAN

Código Original / Original Code
0503018775

Soluções **Customizadas**

Além dos itens apresentados neste catálogo, temos a capacidade de desenvolver e fabricar produtos personalizados conforme a sua necessidade, nas seguintes linhas

Customized Solutions

In addition to the items presented in this catalog, we have the capability to design and manufacture customized products according to your needs, in the following lines.



Consulte nossa equipe técnica para análise de viabilidade e desenvolvimento sob medida.

Consult our technical team for feasibility analysis and customized development.

✉ fabiano@ds.ind.br

☎ +55 17 98222-1819

ANOTAÇÕES

[illegible]

SAC - Atendimento ao consumidor

Customer Service

Atendimento de segunda a sexta - 07h às 17h30
Service from monday to friday - 07:00 a.m. to 05:30 p.m. (Brazil).

SAC

 +55 17 99681-1152



Comercio Exterior / Foreign Trade

 +55 17 98209-0080



MKTJUN2025

dsagro.ind.br @ dsagro.br

DS Schiavetto & Cia Ltda.

Av. José Abbas Casseb, n 75, S. J. do Rio Preto - SP

Dist. Ind. Ulisses Guimarães

CEP 15092-606 - Brasil

Tel + 55 17 3227 1446 | ds@ds.ind.br

GRUPO DS
Tecnologia é o que nos move.

Patrocinadora oficial

